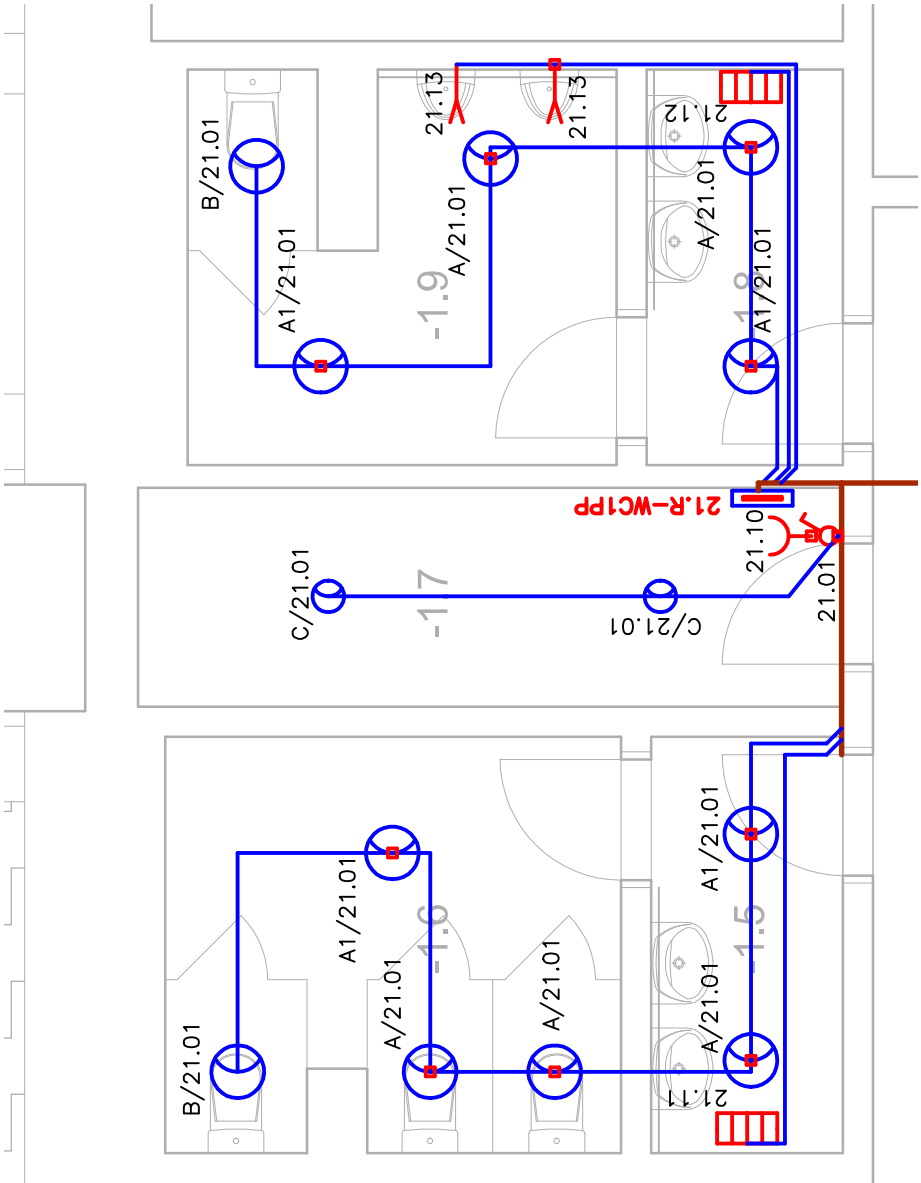


| | | |
|-------|------------------------|-----|
| -1.5 | ZÁDVEŘÍ TOALET DÍVKY | 3.5 |
| -1.6 | TOALETY DÍVKY | 8.1 |
| -1.7 | SKLAD | 6.8 |
| -1.8 | ZÁDVEŘÍ TOALET CHLAPCI | 3.4 |
| -1.9 | TOALETY CHLAPCI | 7.0 |
| -1.10 | ZÁDVEŘÍ | 6.5 |

- SPÍNAČ OSVĚTLENÍ č. 1**
ZÁSUVKA 230V
DVOJZÁSUVKA 230V
2x JEDNOZÁSUVKA VE SPOLEČNÉM DVOJRAMEČKU
- A – Stropní svítidlo přisazené, LED, 2570lm, 27W, MW senzor 360° 4000K, kruhové, IP54
A1 – Stropní svítidlo přisazené, LED, 2570lm, 27W, MW senzor 360° 4000K, kruhové, IP54, rouzné
C – Stropní svítidlo přisazené, kruhové, 18W, 1600lm, IP44, 4K, černá
– VÝŠKA UMÍSTĚNÍ ZÁSUVK: 1200mm NEN-L-I UVEDENO JINAK
– VÝŠKA UMÍSTĚNÍ SPÍNAČŮ: 1200mm NEN-L-I UVEDENO JINAK
- PŘESNE UMÍSTĚNÍ ELEKTRO PŘÍKŮ A ZAŘÍZENÍ KOORDINOVAT S MĚŘITKEM
A PRVY INTERIERU
VŠECH ELEKTRO PŘÍKŮ A ZAŘÍZENÍ VYKRESIT VE SVAROVKATOVÝCH PŘÍKŮKÁCH
Rozváděcí sít a rozváděč 3 + N + PE AC 50Hz 230/400V, TN-S
Ochrana před úrazem el. proudem dle ČSN 33 2000–4–41 ed. 2
zákazník – krytím a izolací
při poruše – samostatným odpojením od zdroje a doplňujícím zapojováním
Ochrana před dobytím nežádoucích částí – proudovým chráničem
Barevné označení kabelů dle ČSN 330165
Uložení kabelů musí odpovídat ČSN 756005 a ČSN 33 2000–5–52
Nedílnou součástí výkresové dokumentace je technická zpráva.



| | | |
|---|-------------------------------|---|
| VYPRACOVAL Bc. Štěpán Čejka | KONTROLOVAL Martin Galbový | AWEA AROUND THE WORLD EXCLUSIVE ADVANTAGE |
| KRAJ: Liberecký kraj | OBEC: Liberec | FORMÁT 3x A4 |
| INVESTOR: STATUTÁRNÍ MĚSTO LIBEREC, nám. Dr.E.Beneše 1, Liberec | | DATUM 02/2023 |
| Základní škola, Liberec, Dobiášova 851/5, p.o. | | STUPEŇ DPS |
| Rekonstrukce sociálního zázemí 1.PP | | MĚŘÍTKO 1:50 |
| Zařízení silnoproudé elektrotechniky | | ZAK.ČÍSLO: |
| PŮDORYS 1.PP – rekonstrukce elektroinstalace WC | | Č.VÝKRESU E-04 |